

AANMELDEN

De aanmelding loopt via
Bureau Jeugdzorg Overijssel
Aanmeldpunt Twente
Telefoon (088) 856 78 00

MEER INFORMATIE

Wil je meer weten dan kun je bellen of mailen naar:

Jarabee
Team Groepstrainingen
Lupinestraat 9
7552 HJ Hengelo
Telefoon: (074) 256 19 00
E-mail: groepstrainingen@jarabee.nl



Jarabee

Postbus 240, 7550 AE Hengelo
Telefoon (074) 256 19 00
www.jarabee.nl

De Verwerkingsgroep is een activiteit van Jarabee. Een organisatie voor ondersteuning, hulp- en dienstverlening aan kinderen, jongeren, hun ouders, en iedereen die in zijn werk met hen te maken heeft. Informatie over onze organisatie vindt u in de algemene folder. Als u deze folder wilt ontvangen kunt u hiernaar vragen bij de afdeling, of u kunt de folder downloaden van onze website. Informatie over rechten en plichten bij Jarabee is zowel voor kinderen en jongeren, als voor ouders, te vinden op de website.

Mei 2011

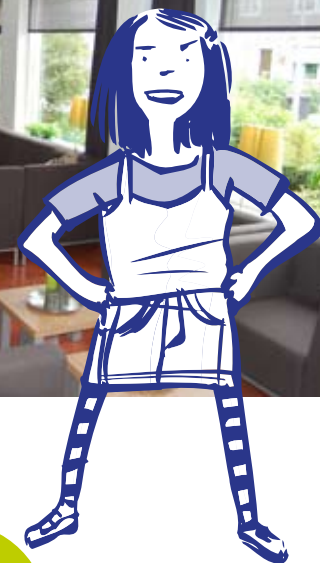
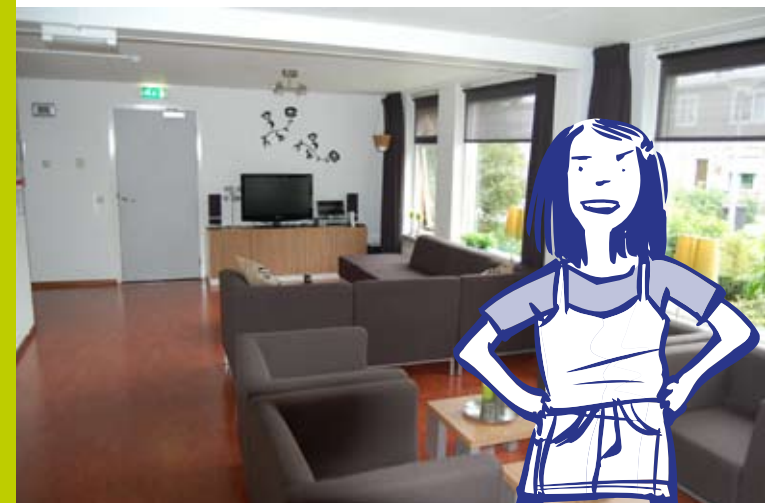
Jarabee *versterkt* kinderen, jongeren en opvoeders in Twente



Zvwg



Verwerkingsgroep na seksueel misbruik



informatie
voor zorg-
professionals

VOOR WIE?

De groep is bedoeld voor meisjes en jongens in de leeftijd van zes tot achttien jaar die één of meerdere keren seksueel misbruikt zijn door een bekende of onbekende, in het recente of verre verleden.

Er zijn aparte groepen voor meisjes en jongens.

WAT IS HET DOEL?

Als gevolg van seksueel misbruik kunnen klachten ontstaan die te maken hebben met gevoelens van onveiligheid, zoals herbelevingen, angsten, intimiteit en seksuele problemen en problemen in sociale contacten. Het doel van de groep is om die klachten te verminderen.

- In de groep leren de deelnemers zó praten en denken over het seksueel misbruik dat ze niet meer geblokkeerd raken of overspoeld worden door emoties.
- Er wordt gewerkt aan herstel van vertrouwen in henzelf en anderen.
- Er wordt aandacht besteed aan weerbaarheid, onder andere door middel van een rollenspel.

OPZET EN STRUCTUUR VAN DE GROEP?

De groep wordt ingedeeld naar leeftijd en bestaat uit 14 tot 17 wekelijkse bijeenkomsten van anderhalf tot twee uur en een follow-up na ongeveer twee maanden. De bijeenkomsten hebben een vaste structuur omdat de deelnemers vaak het gevoel van veiligheid en structuur kwijt geraakt zijn.

In de groep wordt gewerkt met cognitieve, verbale, creatieve en lichaamsgerichte technieken.

THEMA'S VAN DE BIJEEKOMSTEN

- Kennismaking
- Doelenplan
- Voorlichting
- Praten over seksueel misbruik
- Gevoelens; schuld, schaamte, boosheid en lichaamsbeleving
- De kracht van eigen gedachten
- Familie, vrienden en steun
- Angst, grenzen en veiligheid
- Seksualiteit
- Leerpunten en toekomst
- Evaluatie en afsluiting
- Follow-up

Na iedere bijeenkomst krijgen de deelnemers een oefenopdracht mee.

OUDERGROEP

Parallel aan de verwerkingsgroep start een oudergroep. De bedoeling van deze groep is om ouders te helpen hun misbruikte kind te ondersteunen.

Als er sprake is van een ouderpleger dan is deelname van die ouder uitgesloten. De oudergroep bestaat uit tien bijeenkomsten van anderhalf uur. Deelname van de ouder(s) is een voorwaarde voor deelname van hun kind aan de verwerkingsgroep.

INDICATIESTELLING

Voorwaarden voor deelname aan de groep zijn:

- Het seksueel misbruik is gestopt.
- De deelnemer heeft naast de groep een individuele begeleider of contactpersoon bij wie hij/zij terecht kan in geval van crisis.
- De deelnemer heeft al eens over het seksueel misbruik gesproken.
- De deelnemer verkeert in een redelijk stabiele leefomgeving dat wil zeggen een vaste woonplek en dagbesteding.
- De deelnemer moet bereid zijn wekelijks deel te nemen aan de groep.
- De deelnemer is in staat en bereid aandacht op te brengen voor de andere groepsleden.
- De deelnemer ziet zelf een meerwaarde in het delen van ervaringen met anderen.

Verder is het belangrijk dat de deelnemer minimaal één persoon heeft die weet van het seksueel misbruik en deelname aan de groep en bij wie hij/zij terecht kan voor steun.

CONTRA-INDICATIE

- Ernstige verslavingsproblematiek.
- Onvoldoende beheersen van de Nederlandse taal.
- Psychiatrische stoornissen (psychose of een groot risico op decompensatie).

De training wordt gegeven in Hengelo, Almelo, Enschede of Oldenzaal. De keuze voor de locatie wordt bepaald door de woonplaats van de meeste deelnemers.