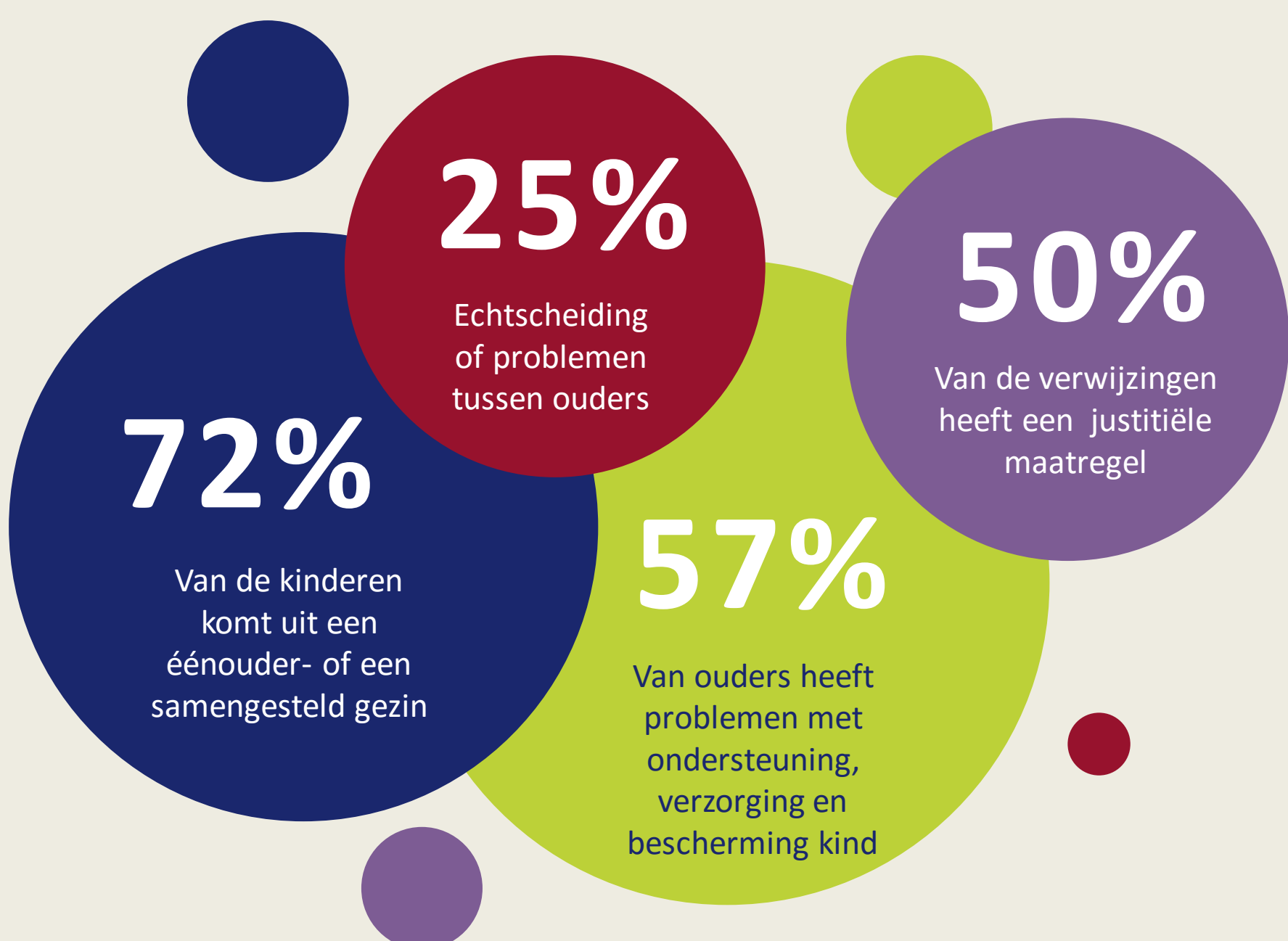


# Jarabee in 2014

## Jeugdzorg in Twente in cijfers



Jarabee maakte in 2014 een uitgebreide analyse van de problematiek van kinderen en jongeren aan de hand van Cap-J

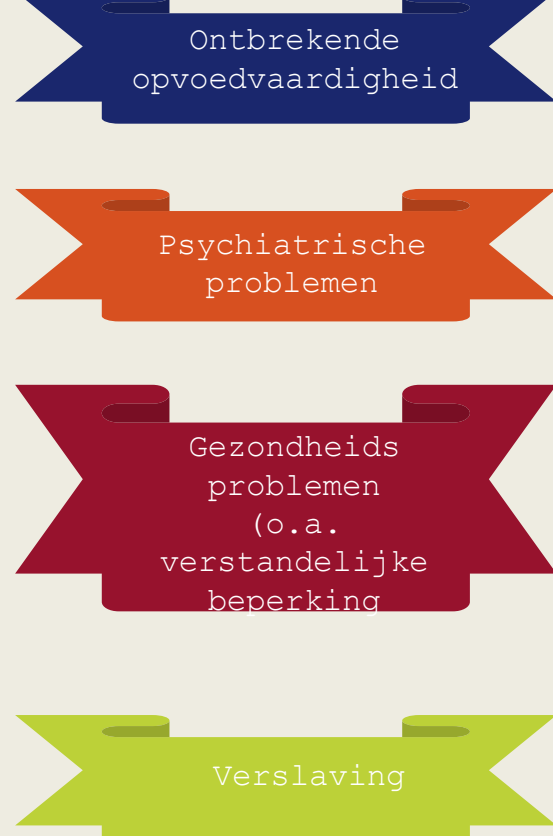
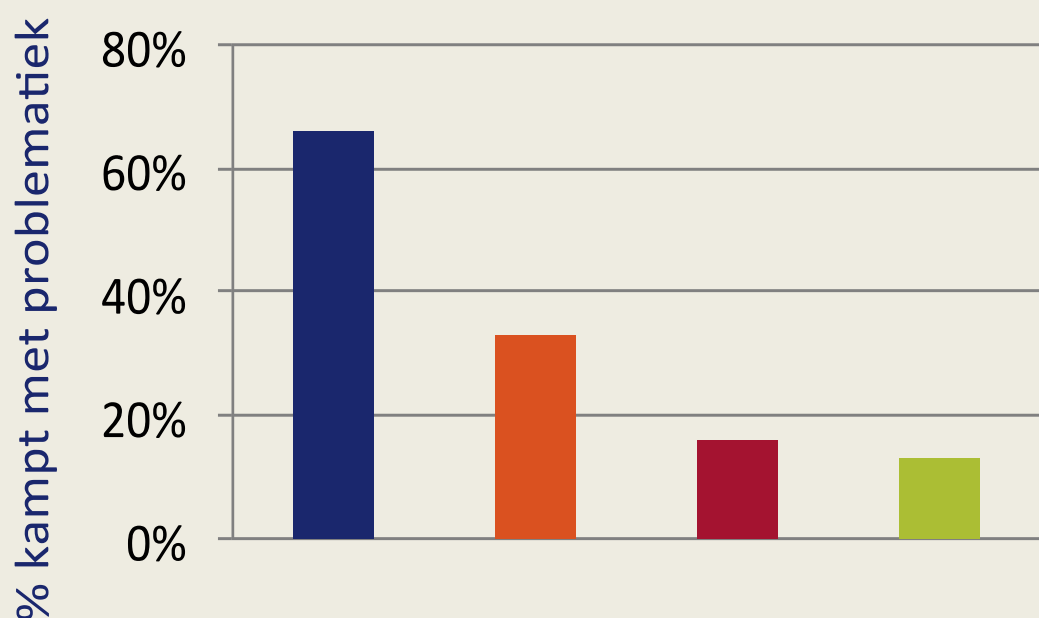


Bij jeugdigen in een 24-uurs voorziening komt 90 % uit een één-oudergezin of nieuw samengesteld gezin.



2014 was het laatste jaar van de (provinciale) trajectfinanciering. De trajectprijs bedroeg 34 k. Jarabee werd afgerekend op succesvolle uitstroom.

### Problematiek van de eigen ouders



In 2014 kwamen alle verwijzingen voor jeugdzorg bij Jarabee terecht. Daarmee geven deze cijfers een goed beeld van de jeugdzorg in Twente over 2014.